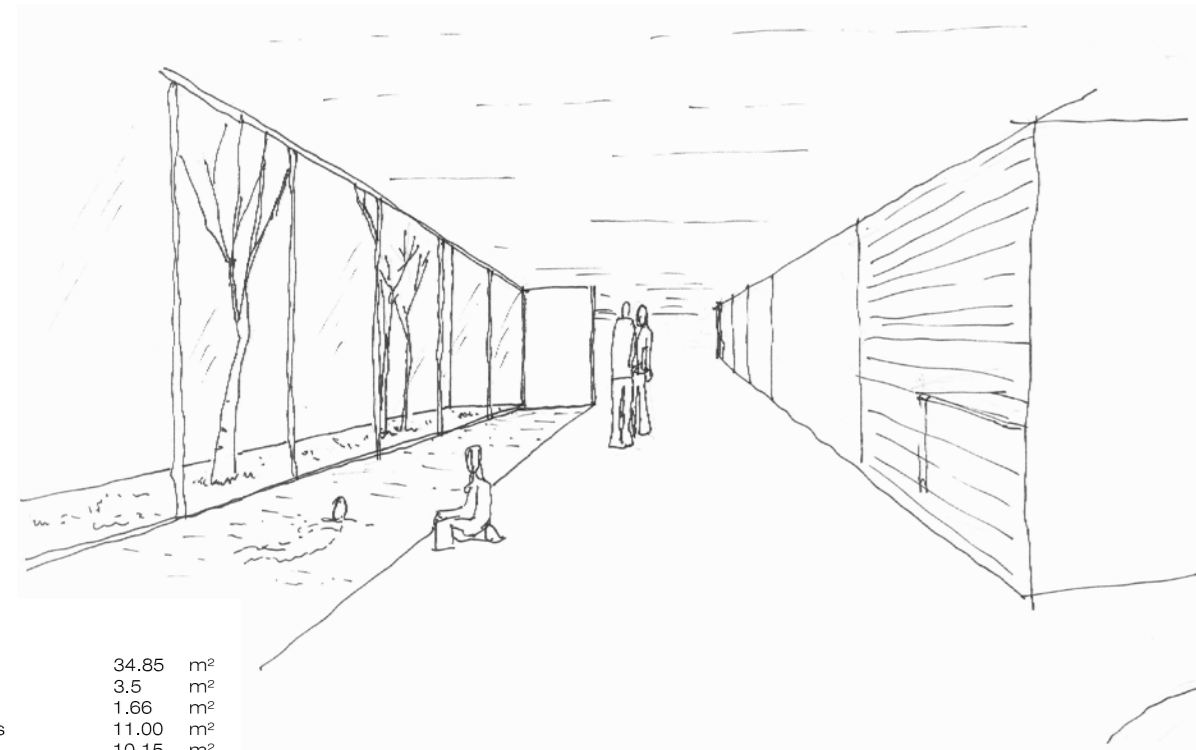


REDACCION PROYECTO BASICO, DE EJECUCION Y DIRECCION DE OBRA DEL EDIFICIO CON DESTINO A APARTAMENTOS TUTELADOS EN EL BARRIO DE BUZTINTXURI

ayuntamiento de pamplona

LEMA: GPRD15



PANTA -1
cota -3.00

ZONA HIDROTERAPIA

1. Hall ascensores	34.85 m ²
2. Cuarto de limpieza	3.5 m ²
3. Taquillas	1.66 m ²
4. Cabinas cambiadores	11.00 m ²
5. Aseos	10.15 m ²
6. Cabina fisioterapia	12.25 m ²
7. Jacuzzi fisioterapia	7.06 m ²
8. Piscina termal	37.60 m ²
9. Acondicionamiento	34.50 m ²
10. Instalaciones piscina	10.00 m ²

Superficie construida 250.80 m²

PANTA -1
cota -3.00

INSTALACIONES - ALMACEN

10. Caldera	20.50 m ²
11. Aljibe grises	12.00 m ²
12. Cuarto telecomunicaciones	6.00 m ²
13. Cuarto de bombas	9.95 m ²
14. Aljibe pluviales	9.75 m ²
15. Aljibe bomberos	9.75 m ²
16. Trastero	16.50 m ²
17. Lavandería sucio	12.00 m ²
18. Lavandería limpio	22.25 m ²
19. Planchado	15.00 m ²

Superficie construida 372.40 m²



PANTA 0
cota +0.00

1. Acceso recepción	123.55 m ²
2. Sala de lectura	35.35 m ²
3. Sala de televisión	54.25 m ²
4. Gimnasio	55.60 m ²
5. Estar	84.15 m ²
6. Aseos	17.00 m ²
7. Comedor	129.00 m ²
8. Comedor privado	24.50 m ²
9. Cocina	28.30 m ²
10. Zona verde esparcimiento	217.20 m ²

Superficie construida 914.60 m²

